



foto di Mario Pebeschini



foto di Massimo Dall'Argine



foto concessa da Villa Verdi (http.vietata)

Casa Natale di Giuseppe Verdi  
Roncole Verdi, Busseto  
0524 97450

Museo Casa Barezzi  
Via Roma, 119  
Busseto  
www.museocasabarezzi.it

Villa Verdi  
Via Giuseppe Verdi, 22  
Sant'Agata - Villanova Sull'Arda  
0523830005  
www.villaverdi.org



foto www.museogiuseppeverdi.it



organo, Chiesa  
di S. Michele Arcangelo,  
Roncole Verdi



- Si suggerisce inoltre la visita:
- ospedale, Villanova sull'Arda
  - organo, Chiesa Saliceto di Cadeo
  - organo, Chiesa Trevozzo di Nibbiano
  - dipinto a olio "L'Assunta in cielo", Chiesa Collegiata di Cortemaggiore
  - stazione ferroviaria, Fiorenzuola d'Arda



Ideazione e realizzazione progetto grafico e contenuti a cura di  
Arch. Anna Maestri, Dott.sa Ilaria Dioli - contatto FB: creatiVerdi

*Giuseppe Verdi*  
*Va pensiero, sull'ali dorate,*  
*Va, ti posa sui clivi, sui colli,*  
*Ove olezzano tepide e molli*  
*L'aure dolci del suolo natali!*

La nostra è la terra di Giuseppe Verdi, grande musicista che fu anche innovativo imprenditore agricolo e benefattore generoso.

Questa è una terra di prodotti gastronomici squisiti, salumi (coppa, pancetta, salame) e primi piatti indimenticabili, terra di vino buono e cucina sincera e sana.

Il paesaggio conserva il fascino dei luoghi veri: si stende tra il corso lento e maestoso del Po e la collina, offrendo scenografie naturali fatte di aziende agricole in attività capaci di ospitalità genuina, di abbazie (Chiaravalle della Colomba) e chiese antiche, di castelli immersi nel verde, di campi distesi nella pianura. Li puoi raggiungere a cavallo, puoi fare belle gite in bicicletta, puoi navigare sul Grande Fiume.

Ogni anno sono tanti gli eventi che vengono organizzati: teatro anche all'aperto, concerti, mostre d'arte, visite guidate per conoscere i tesori anche più nascosti, incontri culturali anche nelle bellissime caschine...

Vi aspettiamo. Sapremo come stupirVi!

*Our land is Giuseppe Verdi's land, the great musician, innovative farm entrepreneur and generous benefactor.*

*This is a delightful land where the tasty foods (local hams such as coppa, pancetta and salami) are genuine, and the main courses are unforgettable. This land offers good wines, healthy food and home cooking.*

*The great Po River slowly flows across this landscape surrounded by hills. The natural scenery includes living farms and authentic hospitality, abbeys (Chiaravalle della Colomba), ancient churches and castles. These can be visited by bike, on horseback, or by boat along the River.*

*Every year many cultural events take place: open air theatre plays, art exhibitions, cultural meetings, and guided tours. All this to help you discover the hidden treasures in this land...*

*We wait for you to come and be amazed!*



*Giuseppe Verdi*



**Agriturismo**  
**La Quercia verde**  
 Strada Visconti, 868  
 Alseno  
 0523947523  
 www.laquerciaverde.it

**Locanda del Re Guerriero**  
 Via Melchiorre Gioia, 5  
 San Pietro In Cerro  
 0523839056  
 www.locandareguerriero.it

**B&B Il Pavone**  
 Strada Bianca  
 Busseto  
 3281539051  
 www.quarantelli.com

**Agriturismo**  
**Le Colombaie**  
 Loc. Bersano  
 Besenzone  
 0523830007  
 www.colombaie.it

**Blue Garibaldi**  
**Room&Breakfast**  
 Strada di Gazzolo, 32  
 Soragna  
 0524597982  
 www.bluegaribaldi.com

**Locanda del lupo**  
 Via Giuseppe Garibaldi, 64  
 Soragna  
 0524597100  
 www.locandadellupo.com

**Agriturismo**  
**Tenuta Casteldardo**  
 Via Boceto Inferiore, 18  
 Besenzone  
 0523830011  
 www.tenutacasteldardo.it

**Trattoria Campanini**  
 Madonna dei Prati, 136  
 Busseto  
 052492569  
 www.culatelloandwine.it

**Azienda Agrituristica**  
**Battibue**  
 Via Battibue, 278  
 Fiorenzuola d'Arda  
 0523942314  
 www.battibue.it

**Agriturismo**  
**Casa della Memoria**  
**Casella**  
 Via San Protaso, 110  
 Fiorenzuola d'Arda  
 3394578683  
 www.casadellamemoria.net

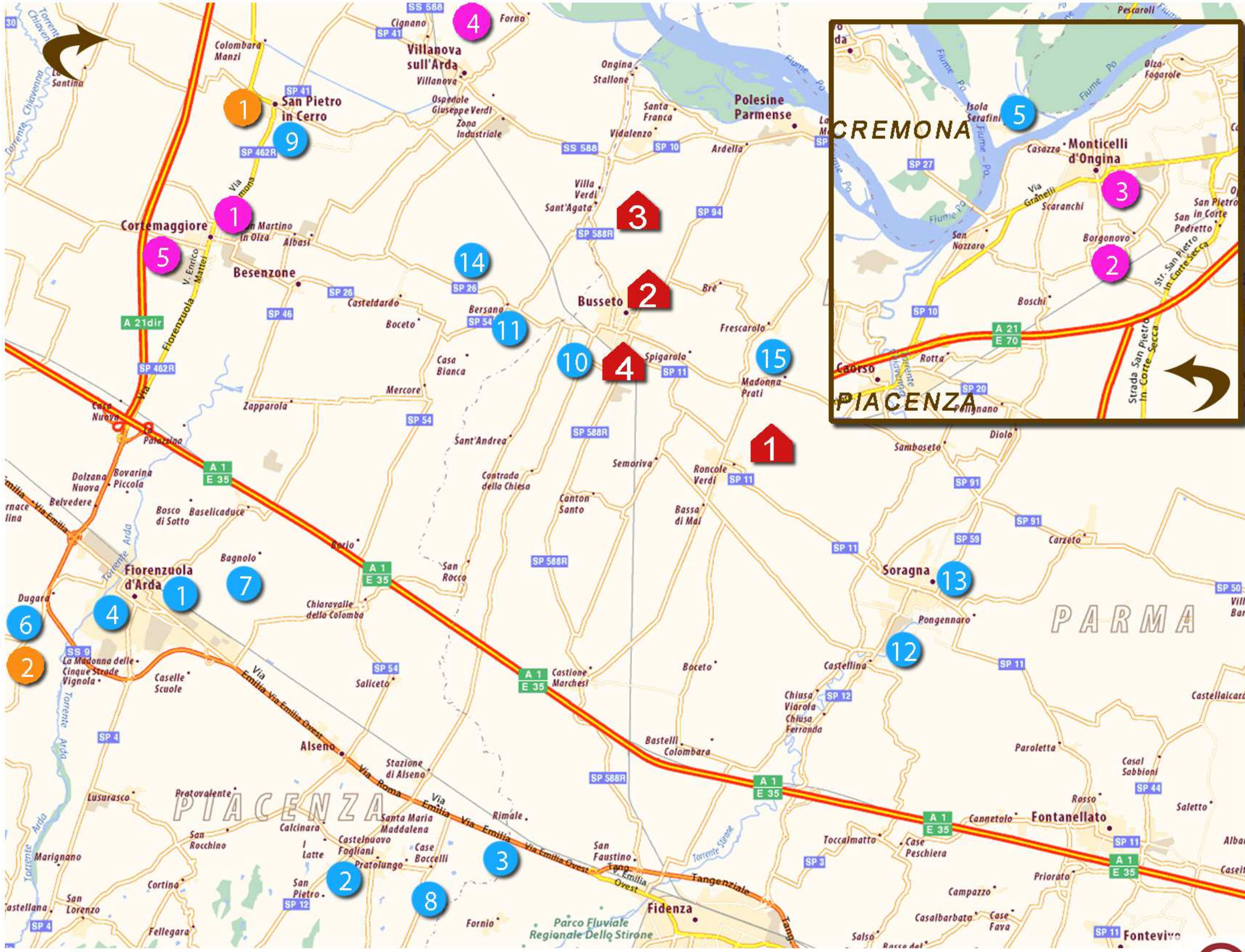
**Antica Trattoria "da**  
**Cattivelli"**  
 Via Chiesa  
 Isola Serafini, 2  
 Monticelli d'Ongina  
 0523829418  
 www.trattoriacattivelli.it

**Mathis**  
**Hotel Osteria Caffè**  
 Viale Matteotti, 68  
 Fiorenzuola d'Arda  
 0523982850  
 www.mathis.it

**Agriturismo Il Vallone**  
 S.S. Emilia, 24  
 Alseno  
 0523949446  
 www.agriturismoilvallone.it

**Agriturismo**  
**La Rondanina**  
 Castelnuovo Fogliani  
 Alseno  
 0523947541  
 www.larondanina.it

**Bar gelateria**  
**Mocambo**  
 Viale Cairoli, 29  
 Fiorenzuola d'Arda  
 3382782218



**L'Angolo delle delizie**  
 Via Garibaldi, 22  
 Cortemaggiore  
 0523836841  
 www.langolodelledelizie.it

**Caseificio Borgonovo**  
 Via Borgonuovo  
 S. Lorenzo, 31  
 Monticelli D'Ongina  
 0523827027

**Palormi Carla**  
**Formaggi**  
 Via Martiri Liberta, 22  
 Monticelli D'Ongina  
 0523 827708

**Azienda Agricola**  
**Pizzavacca**  
 Via Po, 1  
 Soarza  
 di Villanova sull'Arda  
 0523837395  
 3343914275  
 www.pizzavacca.it

**Massimo Volpari**  
**Vini&Distillati**  
 via Cavour, 1/c  
 Cortemaggiore  
 0523839833  
 0523836588

**MiM**  
**Museum in Motion**  
 Castello di San Pietro  
 Via Roma, 19  
 San Pietro in Cerro  
 0523839056  
 www.castellodisanpietro.it

**Casa della Memoria**  
**Casella**  
**Museo contadino**  
 Via San Protaso, 110  
 Fiorenzuola d'Arda  
 3394578683  
 www.casadellamemoria.net



fb: Terre Traverse  
 terretraverse@libero.it

- 1**  
**Casa Natale**  
Roncole, Busseto
- 2**  
**Casa Barezzi**  
Busseto
- 3**  
**Villa S. Agata**  
S. Agata, Villanova
- 4**  
**Museo Nazionale G. Verdi**  
Busseto

www.stradadelpo.it  
 info@stradadelpo.it

